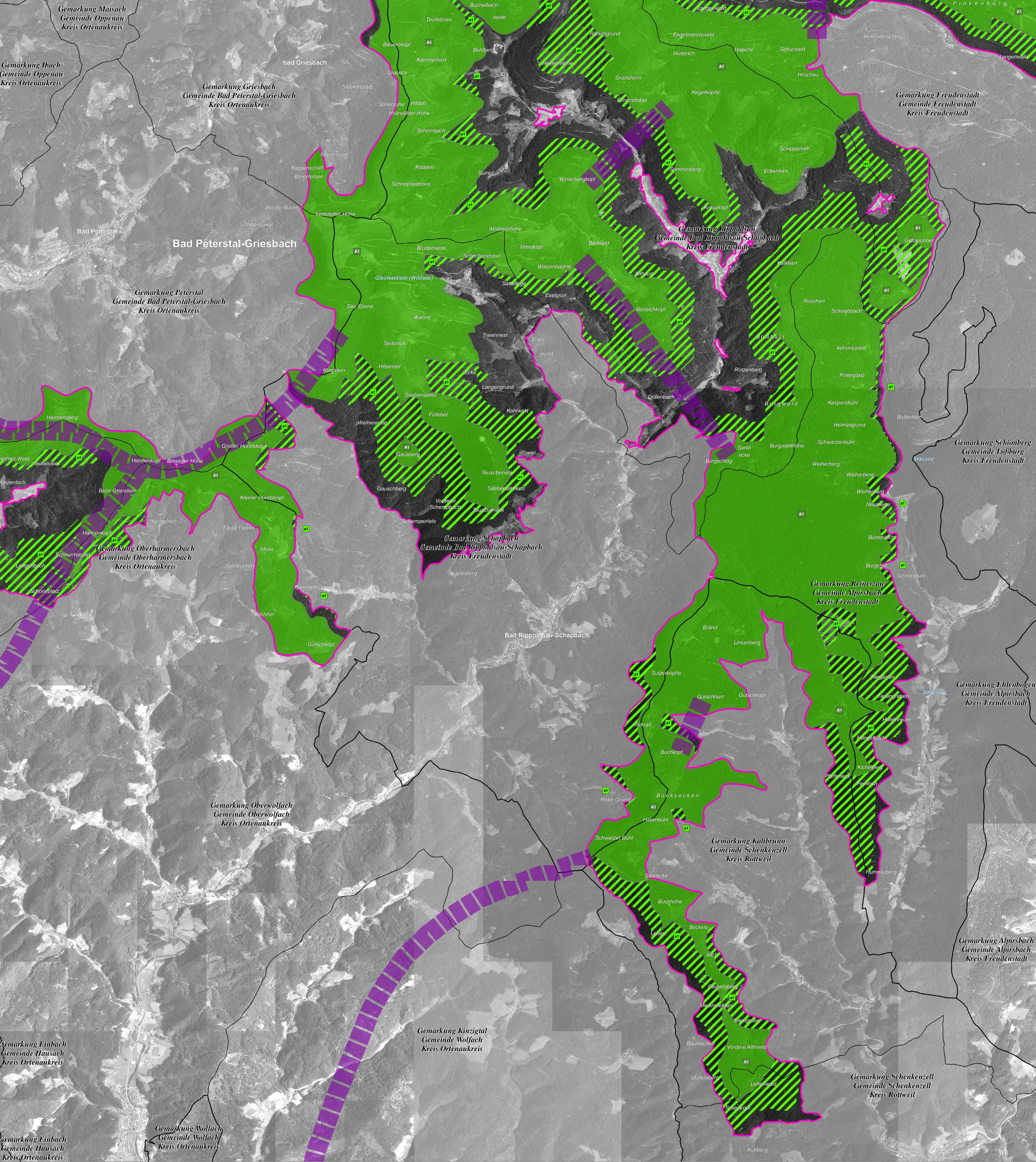


# Natura 2000-Managementplan 7415-441 "Nordschwarzwald"



**LEGENDE**  
**Empfehlungen für Erhaltungsmaßnahmen**  
**Maßnahmen für das Auerhuhn**

Kürzel und Beschreibung der Maßnahmen (mit LUBW-Schlüssel-Nr.)

A1: Pflege der Lebensräume des Auerhuhns sowie Schutz des Auerhuhns vor Gefährdungen (2.1, 2.2, 4.2, 14.1.3, 14.3.5, 14.4, 14.5, 14.8, 14.9, 14.8.4, 16.2.2, 19, 26.3, 32, 33.3, 34, 35, 35.3, 99) (Wiederherstellung)

betroffene Vogelarten

A108

**Empfehlungen für Entwicklungsmaßnahmen**  
**Maßnahmen für das Auerhuhn**

Kürzel und Beschreibung der Maßnahmen (mit LUBW-Schlüssel-Nr.)

a1: Pflege der Auerhuhn-Ergänzungsfächen innerhalb des VSG (2.2, 4.2, 14.1.3, 14.3.5, 14.4, 14.5, 14.8, 14.8.4, 16.2.2, 26.3, 32, 33.3, 34, 35, 35.3, 99)

betroffene Vogelarten

A108

1 km breite Verbundkorridore, die die Vorrangflächen untereinander vernetzen.

Die Maßnahmen für den Erhalt und die Wiederherstellung der Auerhuhnpopulation wurden im Rahmen des Aktionsplans Auerhuhn (APA) Maßnahmenplan 2023-2028 am 06.11.2023 vom Ministerium für Ernährung, Ländlichen Raum und Verbraucherschutz veröffentlicht.

Die in den Karten der Maßnahmenempfehlungen des MaP dargestellten Erhaltungsmaßnahmen für das Auerhuhn wurden dem APA-Maßnahmenplan unverändert entnommen.

Die im APA-Maßnahmenplan dargestellten Maßnahmen außerhalb des Vogelschutzgebietes werden im MaP nicht dargestellt.

**Erläuterungen des Kürzels**

Erhaltungsmaßnahmen sind in Großbuchstaben und die Entwicklungsmaßnahmen in Kleinbuchstaben dargestellt.

Die Farbe des Kastens entspricht der Farbe der jeweiligen Maßnahme bzw. des Maßnahmenblocks.

**Erläuterung des ART-Codes:**

A108 Auerhuhn (*Tetrao urogallus*)

**Gebietsgrenzen**

VSG 7415-441 "Nordschwarzwald"

Nationalpark Schwarzwald

Gemarkungsgrenze

Kreisgrenze

**Hinweis zur Legende:** Da die Legende für alle Teilkarten gleichermaßen gilt, kann es sein, dass in dem jeweiligen Kartenblatt nicht alle Maßnahmen, die in der Legende aufgeführt sind, vorkommen.

**Grundlage:**

Topographische Übersichtskarte TÜK 500

Orthophoto 1:10.000 (DOP)

Automatisiertes Liegenschaftskataster (ALK)

© Landesamt für Geoinformation und Landentwicklung Baden-Württemberg (LGL)

(www.lgl-bw.de) Az.: 2851.9-1/19

0 250 500 1.000 Meter

N

Staatliche Naturschutzverwaltung Baden-Württemberg

**Managementplan für das Vogelschutzgebiet 7415-441 „Nordschwarzwald“**

**Maßnahmenempfehlungen (Auerhuhn)**

Teilkarte 6

**Bearbeiter**

NABU-Waldinstitut (ehemals ILN)

**Gezeichnet**

30.06.2025

**Gefertigt**

06.11.2023

**Stand der Kartierung**

1:20.000